

回覧

教育目標 豊かな心を持ち たくましく実践する生徒

学校だより

じょうとう

令和8年1月20日発行
第9号

上越市立城東中学校 Tel: 025-522-1168 Fax: 025-522-1169
URL <https://www.joto.jorne.ed.jp/> (文責) 教頭

時を守り 場を清め 礼を正す

校長 長谷川 晋

14日間の冬休みでしたが、高校受験対策や冬休みの課題対策として自主学習に励んだり、部活動や地域クラブ活動に打ち込んだり、旅行やウインタースポーツ・趣味に没頭したり、家族や友人と語り合ったりして、子どもたちはそれぞれ、見聞を広げることができたようです。

3学期が始まり、約2週間が経ちましたが、どの学年も、リーダーとフォロワーが互いの役割を發揮しながら、卒業や進級に向けて、授業や諸活動に意欲的に取り組んでいます。

3学期始業式で生徒の皆さんに、哲学者で教育者の 森 信三 (のぶぞう) さんの金言を紹介しました。

哲学者で教育者の 森 信三 (1896-1992) さんは、「時を守り 場を清め 礼を正す」という言葉を残しています。教育現場はもとより、企業理念や社会人研修などで活用されている行動規範です。

時を守り とは	場を清め とは	礼を正す とは
自分や相手、みんなとの時間、約束を守ることです。	身の回りの整理・整頓・掃除を行い、学習や生活の場を整えることです。	挨拶（自分の心を開いて、相手に近づくこと）や返事をするということです。
【時が守られないと】 ● 相手やみんなの時間を奪ってしまうため、相手やみんなから信用されなくなります。 時を守ると ↓ ○ 計画を立てて実行するなど、自分の生活を自分で作るようになります。 ○ 相手やみんなの貴重な時間を大切にするには、相手やみんなを尊重することにつながるため、相手やみんなからの信用を積み重ねていくことができます。	【場が乱れると】 ● 「これくらいなら大丈夫だろう」という心理が働き、善悪の判断が甘くなったり、道徳的に正しいと考えられる行動がとれなくなります。これを「割れ窓理論」と言います。 場を清めると ↓ ○ 誰もが、気持ちよく、安心・安全に、学習、生活できるようになります。 ○ 自分(あなた)の心が安定し自分(あなた)の心が磨かれます。	【礼を失すると】 ● 相手やみんなとの人間関係が壊れていきます。 礼を正すと ↓ ○ 相手やみんなとの人間関係がよくなります。 ○ いつも自分から進んで明るく気持ちのよい挨拶をしていると、相手も自然に心を開いてくれるようになります。 ○ 相手を見ながら「はい。今からやります。」と大きな声で返事をしていると、相手に好印象を与えることができます。

城東中の合言葉「あ・じ・み (挨拶・時間・身だしなみ)」は、「時を守り 場を清め 礼を正す」という行動規範を言い換えたものと捉えることもできます。挨拶は礼を正すこと、時間は時を守ること、身だしなみは場を清めることです。

城東中生の皆さん、「時を守り 場を清め 礼を正す」という行動規範は、毎日の当たり前の生活の中で育まれていきます。「時を守り 場を清め 礼を正す」ことを意識し実践することで、自分(あなた)の内面が鍛えられ、人としての品格や美しさが、外見や所作に、表れてくるようになります。やがて、相手やみんなの心を動かし、相手やみんなからの信頼を得ることにつながっていくのです。

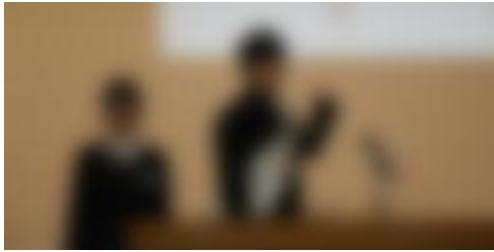
3学期は、令和7年度を締めくくる大切な学期であるとともに、卒業や進級に向けた準備をする意義のある学期です。保護者や地域の皆様におかれましては、深く考える・思いやる・やりとげる城東中生へと大きく成長できるよう、子どもたちへの変わらぬお力添えと見守りをお願いいたします。

生徒会役員選挙が行われました！

12月9日（火）に生徒会役員選挙の立会演説会と投票が行われました。生徒会長に2名、女子副会長に2名、男子副会長に2名が立候補し、それぞれが思い描くより良い城東中の姿を発表しました。

新しい城東中生徒会を築いていく会長、副会長の公約を紹介します。

【生徒会長の公約】



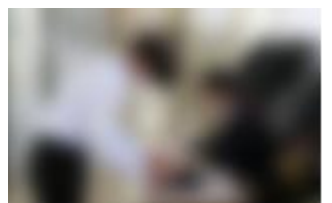
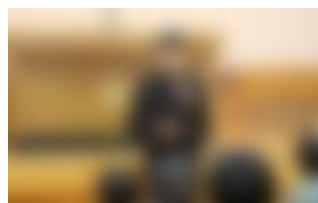
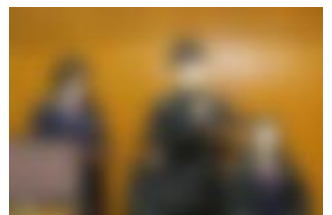
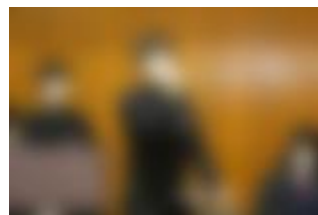
【女子副会長の公約】



公約	<h3>創歩</h3> <p>〜チームJoto-北と南、創り出してゆく城東中へ</p>
城東中の目指す姿	<ul style="list-style-type: none"> ・「あじみ」の「あ」挨拶を土台とし、誰ともが和気あいあい打ち解けられる雰囲気の中で話し合いができる姿 ・行事を通して、クラス、学年、地域と交流を深め、結束力がより高まる姿
自身の取組	<p>①「あじみ」の意識を高める行に挨拶、朝、始業法、授業前後の挨拶の意識、いじめ防止のロスケル集会の活発化、話し合いがより活発に人間関係良好に保たれる。</p> <p>②合唱コンクールを盛り上げる 新しい質の検討、合唱のモチベーションを高める プランニングタイムを活用、各委員とも連携し、「あじみ」、学習三原則を意識して生活しているか振り返りを実施する。</p>

公約	<h3>心残</h3> <p>〜みんなで作る城東中へ</p>
城東中の目指す姿	<ul style="list-style-type: none"> ・日常のなかで気づいたことを発信して学校生活に参加している意義を響かせる。 ・学校行事には仲間との絆を大切にしながら積極的に参加する。
自身の取組	<ul style="list-style-type: none"> ・日常生活、学校行事など生徒の声を発信できる場所を設ける。 ・自治委員会の活性化 ・体育祭の種目に先生方 VS 生徒となる競作の追加

公約	<h3>不屈</h3> <p>諦めずに努力し、より良い集団を目指す城東中</p>
城東中の目指す姿	<ul style="list-style-type: none"> ・目標を諦めない城東中 ・生徒会活動の進化を諦めない城東中 ・思考を諦めない城東中 ・最後まで取り組むことを諦めない城東中
自身の取組	<ul style="list-style-type: none"> ・ターゲットProject 学校行事ごとに総務部が目標を決定し、終了後達成度をアンケートし結果を公表します。 ・Ev(Evolution) Project 総務部からのアンケートの回数を増やし、より生徒会活動が充実できるようにします。 ・Learning Project ISSHEINプロジェクトを通年化し、学習に集中できるようにします。 ・ネバギバ(ネーティブアス) Project 難しい課題に集団で取り組むレクリエーションを実施し、諦めない姿を目指します。



学校評価アンケートありがとうございました！

2学期末（後期）学校評価アンケートへのご回答ありがとうございました。

当校の課題である、「No.5 家庭学習」における取組は3年生を中心に大きく改善が見られました。一方で「No.2 授業がよく分かる」「No.17 将来の夢や目標をもっている」の数値が減少しました。この結果を受け、先日の職員研修でも学力向上に向けて改善策を検討したところです。

生徒アンケートの結果（肯定的評価は、4 十分できている そう思う、3 概ねできている 概ねそう思う の合計）

No.	項目	肯定的 選択率	前回 7月	前回比
1	学習規律(チャイム着席・私語0・忘れ物0)を守っている。	89.4%	88.8%	0.6%
2	授業がよく分かる。	82.9%	86.9%	-4.1% 📉
3	授業では、積極的に発言したり、仲間と関わったりして、意欲的に取り組んでいる。	74.6%	77.0%	-2.4%
4	授業では、ICTを積極的に活用している。	88.2%	90.0%	-1.9%
5	計画的に家庭学習に取り組んでおり、1日の平均家庭学習時間が1時間(60分)＋学年×10分を超えている。	52.6%	44.9%	7.8% 📈
6	「あ・じ・み(あいさつ・じかん・みだしなみ)を守っている。	94.0%	94.8%	-0.8%
7	「あ・じ・み(あいて・じぶん・みんな)を大切にしている。	96.5%	96.7%	-0.2%
8	学校が楽しい。	91.9%	91.0%	1.0%
9	安心して学校生活を送っている。	92.9%	94.1%	-1.1%
10	友だちとの関係はうまくいっている。	96.0%	96.0%	0.0%
11	自分には良いところがある。	83.1%	82.4%	0.7%
12	自分の良さを認めてくれたり、自分を高めてくれたりする仲間がいる。	96.2%	96.9%	-0.7%
13	「人にも物にもやさしく思いやりの気持ち」をもって、周りの人の気持ちを考えた言葉がけや行動をしている。	95.5%	95.0%	0.5%
14	「正しいことを貫き、してはならないことはしない」とする正義の心を大切にしている。	95.5%	94.1%	1.4%
15	どんな理由があっても、いじめや差別はよくないと思う。	98.5%	97.1%	1.3%
16	いじめられている人がいたら、助けてあげたいし、力になってあげたいと思う。	97.2%	97.4%	-0.2%
17	将来の夢や目標をもっている。	68.8%	73.4%	-4.6% 📉
18	何事に対しても、自分なりの目標をもち、あきらめずに粘り強く挑戦している。	86.1%	85.7%	0.4%
19	進んで身体を動かし、基礎体力の向上に努めている。	76.8%	80.8%	-3.9% 📉
20	毎日、朝食をきちんと食べている。	92.4%	92.9%	-0.4%
21	夜更かしをせず、睡眠を7時間以上とるようにしている。	75.1%	79.6%	-4.5% 📉
22	メディアの使用時間を気にかけて、規則正しい生活を心がけている。	65.5%	64.1%	1.4%

また、「運動習慣」「睡眠」「メディア」についても引き続き、家庭と連携し、指導・意識啓発を行う必要があることが分かりました。

保護者アンケートの結果（肯定的評価は、4 十分できている そう思う、3 概ねできている 概ねそう思う の合計）

No.	項目	肯定 選択率	前回 7月	前回比
1	子どもは、授業の内容が理解できていると感じる。	59.5%	58.8%	0.7%
2	子どもは、家庭学習を計画的に行っている。	40.1%	38.5%	1.6%
3	子どもは、楽しく学校生活を送っていると感じる。	88.9%	88.2%	0.7%
4	子どもは、「あ・じ・み(あいさつ・じかん・みだしなみ)ができていると感じる。	81.7%	84.5%	-2.7%
5	子どもは、交通ルールや学校の決まり等を守っていると感じる。	92.5%	92.6%	-0.1%
6	子どもは、思いやりの心や正義の心を大切にしていると感じる。	93.7%	92.9%	0.7%
7	子どもには、いじめや差別を許さない態度が育まれていると感じる。	94.4%	95.3%	-0.8%
8	子どもは、規則正しい健康的な生活習慣が身に付いていると感じる。	65.1%	70.6%	-5.5% 📉
9	子どもは、進んで身体を動かし、基礎体力の向上に努めていると感じる。	62.7%	66.9%	-4.2% 📉
10	城東中学校は、信頼できる学校である。	91.3%	88.2%	3.1% 📈
11	学校から情報は保護者によく伝えられている。	83.3%	82.4%	0.9%
12	TV、ゲーム、タブレット、PCなど、メディアを使用するルールや時間帯を決めている。	40.1%	37.2%	2.9%
13	家族で将来のことについて話し合いをすることがある。	63.1%	58.1%	5.0% 📈
14	2学期中に学校行事やPTA活動で、学校に足を運んだ回数をお知らせください。	1.29	1.63	回

後援会アンケートの結果 (肯定的評価は、4 そう思う、3 どちらかというと思う の合計)

No.	項 目	肯定的 選択率	6年 12月	前回は
1	城東中学校は、家庭や地域と連携・協力して教育を進めようとする努力が見られ、信頼できる学校である。	97.1%	97.1%	0.0%
2	学校だよりなどの各種たよりや参観日、行事等で、学校の考えや取組がよく分かる。	97.1%	100.0%	-2.9%
3	生徒は、いきいきとしている。	97.1%	97.1%	0.0%
4	生徒の規範意識や正しく判断する力、自制心・自律心が高まっていると感じる。	97.1%	97.1%	0.0%

さらに保護者の皆様からの自由記述では多くの温かいお言葉と、学校をより良くするための貴重なご意見をいただきました。

【良かった点・成果】

行事を通して成長する子どもたちの姿に、多くの喜びの声をいただきました。特に合唱コンクールや体育祭では、クラスが一つになって一生懸命に取り組む「ひたむきな姿」や「歌声の迫力」に感動したというご感想を数多く頂戴しました。また、日々の授業や部活動における教職員の指導、学級・学年・学校だよりなどのたよりを通じた情報発信についても「安心できる」「励みになる」との感謝のお言葉をいただき、教職員一同、大変嬉しく受け止めております。これからも、生徒一人一人の「良さ」を伸ばす指導に今まで以上に力を注いでまいります。

【改善点と今後の対応について】

一方で、登下校時の交通マナーや送迎時の駐停車など、生徒の安全確保に関わるご心配の声をいただきました。また、行事予定のお知らせが直前になってしまうことや、名札・服装規定などの生活の決まりについても、改善を求めのご意見が寄せられました。頂いたご意見を真摯に受け止め、安心・安全で信頼される学校づくりに向けて、交通指導のさらなる徹底や生活のきまりについての見直しなど、協議しながら改善策を進めてまいります。

3学期も笑顔でスタートしました！

1・2年生は51日、3年生は40日という短い学期です。進級、卒業に向けてステキなスタートを切ったようです。

3年生は高田魅力再発見プレゼンテーション、2年生は運営委員主催の学年レク(じゃんけん列車)、1年生は目標づくりの様子です。

「0学期」と位置付けてどの学年も自らの課題に一生懸命取り組んでいます。短いながらも内容の濃い、思い出に残る日々になることを心から願っています。



2年生



3年生



1年生

2月の主な予定

- 3日(火) 新入生学校説明会(保護者) (~4日)
- 5日(木) 第3回学校運営協議会
- 6日(金) 第3回漢字検定
- 9日(月) 県立高校特色化選抜
- 12日(木) 第2回PTA常任委員会
- 13日(金) 第2回生徒総会
- 26日(木) 同窓会入会式、生徒会自治委員会

